

# BOULEVARD DE LESSEPS



# TRAVAUX

Réalisation des enrobés sur chaussée

**NUITS 6 > 7 NOV.**

**22h à 6h**

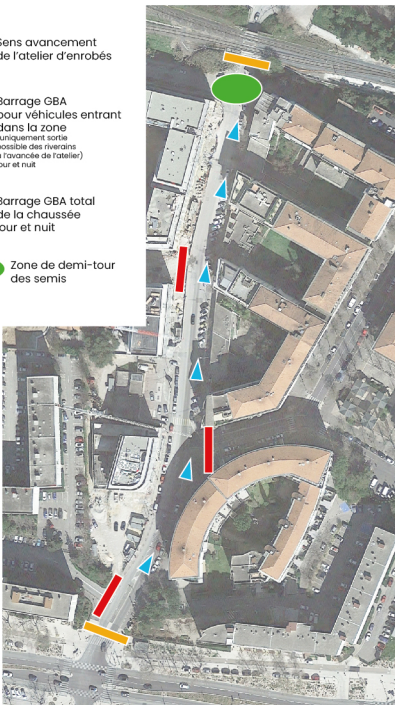
**7 > 8 NOV.**

▲ Sens avancement  
de l'atelier d'enrobés

■ Barrage GBA  
pour véhicules entrant  
dans la zone  
(uniquement sortie  
possible des riverains  
à l'échelle de l'atelier)  
jour et nuit

■ Barrage GBA total  
de la chaussée  
jour et nuit

● Zone de demi-tour  
des semis



- Fermeture nocturne du boulevard Ferdinand de Lesseps
- Sortie des parkings possible  
Mais accès aux parkings fermé  
les 2 nuits de travaux
- Les rues de Pecs, de Pérouse et Square Chave  
ne pourront accéder au boulevard de Lesseps  
les 2 nuits ainsi que la journée du 7 nov.
- Journée du 7 nov. boulevard de Lesseps  
ouvert en sens montant



Contact chantier  
(sécurité, renseignements, difficultés)

■ EUROVIA – 06 11 55 55 26

■ SPLA Pays d'Aix Territoires – 04 42 16 04 04

Merci de votre compréhension  
et d'anticiper ces nécessités de chantier

