

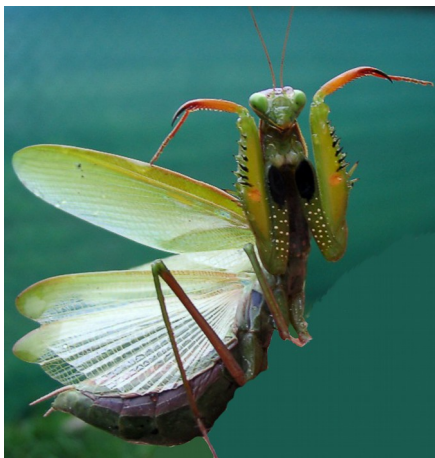
Une boîte à œufs de mante religieuse

C'est une oothèque de mante religieuse : « *Son nid est une merveille. Dans le langage scientifique on l'appelle oothèque, la « boîte à œuf»* » : Jean-Henri Fabre, 1897, Souvenirs entomologiques.



Oui c'est moi la mante religieuse qui pond donc mes œufs dans cette « boîte à œuf ». Je peux en mettre jusqu'à 300, pas mal non ?! Je fabrique mon oothèque juste avant l'hiver, avant de mourir. Je les place souvent sous des pierres, à la base des tiges des plantes pour qu'on ne les repère pas trop. Mes petites larves sortiront au printemps. Puis elles grandiront jusqu'à devenir des mantes adultes.

Et oui, chez nous les mantes, on ne se métamorphose pas comme la cigale. La seule différence entre les jeunes et les adultes : ce sont les ailes que l'on acquiert qu'à l'âge adulte, comme tous les autres insectes d'ailleurs !



Côté physiologie, je crois que l'on peut difficilement ne pas nous remarquer avec nos pattes, appelées « ravisseuses », transformées en forme de crochets qui servent à attraper les proies : oui, nous sommes de cruelles carnivores ! Au point que nous n'hésitons pas à manger le mâle lorsqu'il vient nous voir pour se reproduire...

Nos menus préférés ? Criques, sauterelles, grillons, papillons, mouches ou encore moustiques.

Nos prédateurs ? Oiseaux, ou bien encore les reptiles ! Mais nous savons nous défendre en prenant une belle posture d'intimidation.

Citons encore notre ami Jean-Henri Fabre qui a pris tant de plaisir à nous observer : « *Encore une bête du Midi, d'intérêt au moins égal à celui de la cigale, mais de célébrité bien moindre, parce qu'elle ne fait pas de bruit [...] On l'appelle ici lou Prégo-Diéu, la bête qui prie Dieu [...]* ». Vous avez compris pourquoi ? Je prends la pose comme les bonnes sœurs lorsqu'elles prient.

LE MUSÉUM EN ALBUM

J'ai oublié de me présenter : je suis *Mantis religiosa*, la mante religieuse la plus commune et la plus grande (jusqu'à 8 cm).

En France, nous sommes 9 espèces ; 8 en région PACA et 6 dans les Bouches-du-Rhône. Et oui on aime la chaleur, les milieux secs, ensoleillés et les endroits découverts. Nous ne vivons pas toutes dans le même milieu : les Mantes religieuses, les Mantes ocellées (*Iris oratoria*), les Empuses pennées (*Empusa pennata*) vont préférer les herbes et les arbustes. Les plus petites espèces comme la Mante décolorée (*Ameles decolor*) et la Mante d'Etrurie (*Ameles spallanziana*) seront près du sol, dans les buissons. Alors que la Fausse-Mante (*Geomantis larvoides*) vit au niveau du sol, à des endroits avec très peu de végétaux.

Mante colorée (*Ameles decolor*)
© H. Bouyon



Empuse pennée (*Empusa pennata*)
© A.H. Paradis & H. Poncet uvie