

sécurité,  
centralité,  
nouveaux  
logements

## Vers un quartier Corsy plus apaisé

urbanisme - projet - aménagement -  
année  
2025



Depuis 2010, nous avons engagé une transformation profonde du quartier de Corsy pour améliorer durablement le cadre de vie des habitants. Cette dernière phase du projet, avec une importante requalification de la place Michel, marque l'aboutissement de notre engagement : faire de Corsy un quartier agréable et sûr, doté d'une véritable centralité. Ce réaménagement permettra la création d'un espace public qualitatif et sécurisé pour les familles, tout comme il offrira un véritable cœur de vie, favorisant les rencontres, le commerce local et le lien social. Pour que demain Corsy soit synonyme de convivialité et puisse incarner cette ville des proximités, gage de l'excellence pour chaque aixoise et chaque aixois.



**Sophie Joissains**

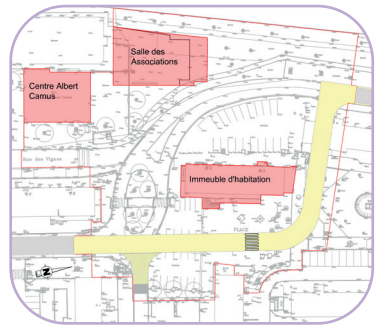
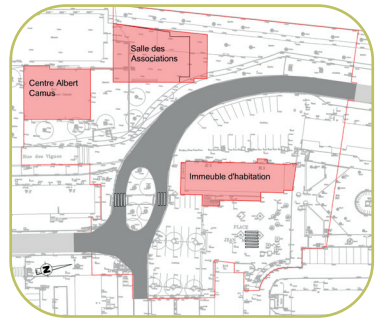
Maire d'Aix-en-Provence  
Vice-présidente de la Région  
Provence-Alpes-Côte-d'Azur

introduction

À Corsy, 391 logements ont été profondément réhabilités dans le cadre du Programme National pour la Rénovation Urbaine (PNRU). Lancé en 2010, le PNRU ce sont aussi des nouveaux logements, la création d'un micro-site sportif et d'une maison médicale, l'agrandissement du centre Albert Camus ou la construction d'un nouveau bâtiment en lieu et place du Buisson Ardent. La requalification et le nouvel agencement d'espaces communs ont par ailleurs contribué à améliorer l'image du quartier mais également à le désenclaver du reste de la ville. Depuis le début du mois de janvier, la rénovation du quartier est entrée dans sa dernière ligne droite. Deux années de travaux seront nécessaires à la réalisation de cette ultime phase, qui va modifier le visage du quartier : la déviation de l'avenue du Jas de Bouffan pour créer une grande place de convivialité et la construction de deux nouveaux bâtiments par 13 Habitat.

# Sécuriser le quartier et créer de la centralité

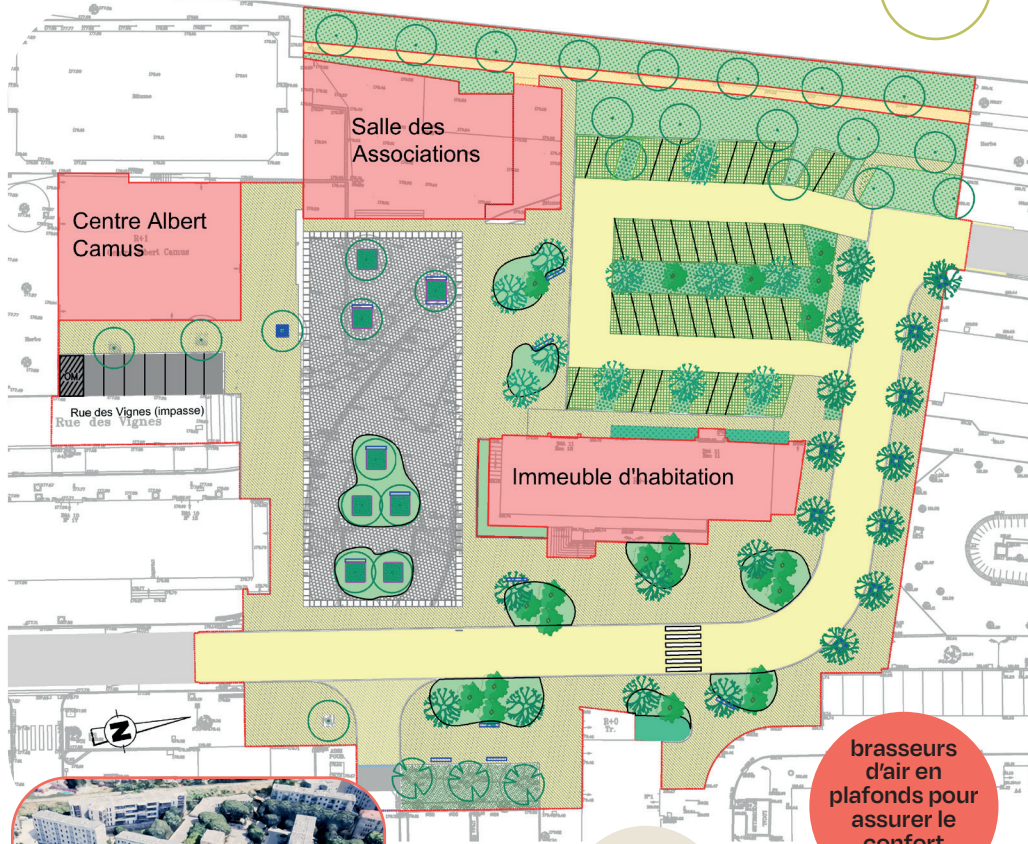
L'avenue du Jas de Bouffan, relie la route de Galice à l'avenue Jean Dalmas en traversant Corsy. Dans le cadre du projet de transformation de la petite place Jean Michel en un grand espace de rencontre et d'animations pour le quartier, une modification de son tracé s'avère nécessaire. Elle sera déviée vers l'est du quartier, contournant ainsi par la droite, le grand bâtiment central qu'elle longe actuellement par la gauche dans le sens montant. Cette déviation permettra de dégager de l'espace pour la création d'un lieu de convivialité et de vie pour le quartier, sur le modèle de la place Joséphine Baker à Beisson. Elle contribuera également à améliorer la sécurité des abords du centre Albert Camus par un éloignement des véhicules de cette zone très fréquentée par les enfants. Le stationnement sera déplacé et la végétalisation renforcée. Les travaux débuteront en février 2025 pour une livraison du chantier prévue début 2026.



des  
espaces  
verts

des  
locaux  
vélos

améliorer  
la sécurité



isolation  
thermique  
renforcée

réglemen-  
tation  
thermique  
RE2020

approche bioclimatique  
(Logements traversant bi-  
orientés, loggias profondes  
pour protection solaire)

brasseurs  
d'air en  
plafonds pour  
assurer le  
confort  
d'été





panneaux  
photovoltaïques en  
toiture

label NF  
habitat  
1 étoile

→ vue depuis l'avenue du Jas de Bouffan

## 23 nouveaux logements

Après la déviation de l'avenue du Jas de Bouffan, la création d'une grande place Michel dédiée à la vie du quartier et les aménagements paysagers, le bailleur social 13 Habitat lancera un chantier de construction de deux nouveaux bâtiments. Prévus en lieu et place du Lopofa, immeuble qui a été démoli en juillet 2017, ces deux ensembles totaliseront 23 logements labellisés NF habitat 1 étoile et répondant à la réglementation thermique RE2020.



→ vue depuis la place Michel

Ils seront tous les deux équipés de panneaux photovoltaïques en toiture. Le programme prévoit également une agence du bailleur social en rez-de-chaussée, des places de stationnement en sous-sol et en surface, ainsi que des locaux à vélos. Le démarrage des travaux, qui doit durer 16 mois, est programmé pour le premier trimestre 2026.



→ vue depuis le jardin public

Création d'un micro-site sportif

sept. 2010

janv. 2012

Ouverture de MEDICORSY, la maison médicale située au nord du quartier

Début de la démolition du Buisson Ardent

sept. 2013

sept. 2013

Présentation du projet de reconstruction en lieu et place du Buisson Ardent

Agrandissement du centre Albert Camus

janv. 2014

oct. 2015

Fin de la reconstruction du Buisson Ardent

Inauguration de l'agrandissement du centre Albert Camus (300m<sup>2</sup>)

mars 2015

mai 2016

Réhabilitation du centre Albert Camus

Fin du relogement des habitats du Lopofa

juin 2016

juil. 2017

Destruction du bâtiment Lopofa

Lancement du chantier de construction du Tamino (30 logements) par 13 Habitat

sept. 2017

sept. 2019

Requalification de l'avenue du Jas de Bouffan Sud

Construction du bâtiment Tamino (30 logements)

juil. 2020