

**AIX EN PROVENCE**  
DÉPART LA ROTONDE

**13 AVRIL 2014**

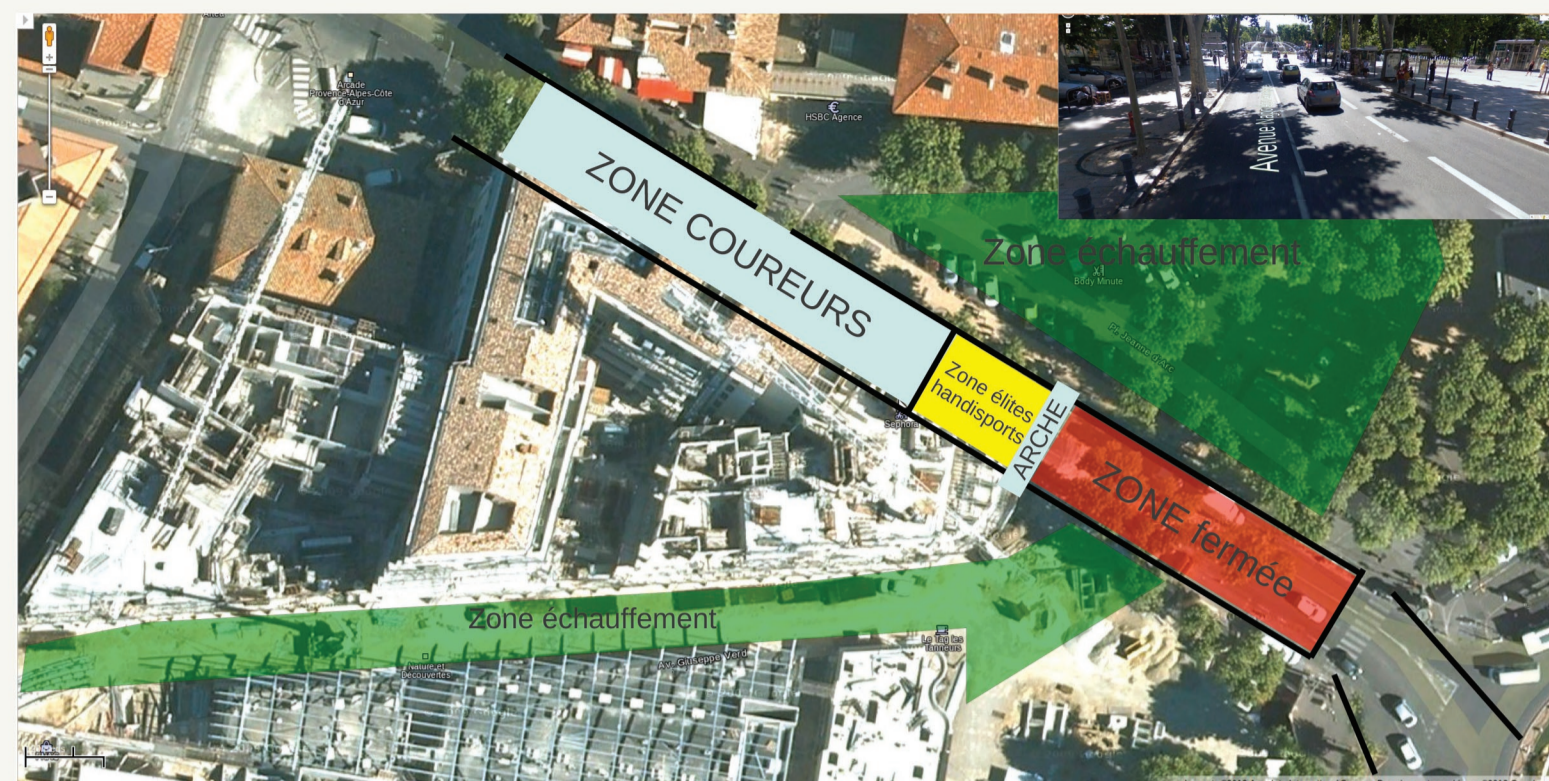
# AIX-EN-FOULÉES

**25KM**  
10KM QUALIFICATIF FFA  
7KM AU FÉMININ  
COURSES HANDISPORTS

Contact : [aixathleprovence@orange.fr](mailto:aixathleprovence@orange.fr)  
Inscription : [kms.fr](http://kms.fr)

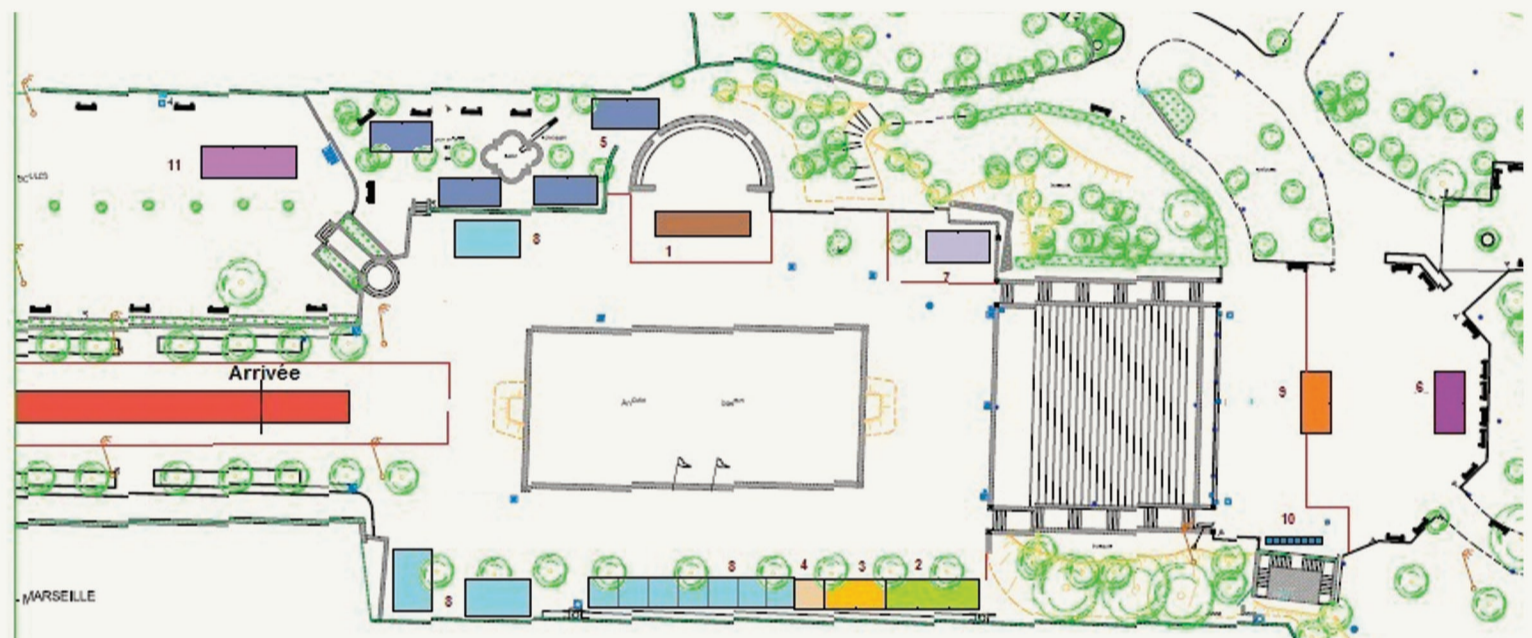


## > Aire de départ Bd Napoléon Bonaparte



## > Aire d'arrivée Parc Jourdan

- |   |                                    |
|---|------------------------------------|
| 1 - Podium  | 7 - Accueil VIP                    |
| 2 - Retrait tee-shirts                              | 8 - Partenaires                    |
| 3 - Retrait dossards                                | 9 - Dépôt sacs vestiaires          |
| 4 - Inscriptions sur place (samedi seulement)       | 10 - Toilettes mobiles             |
| 5 - Secours (Ordre de malte, Pompiers, PC Sécurité) | 11 - Ecole d'Ostéopathie           |
| 6 - Bénévoles                                       | 2, 3, 4 - Ravitaillement d'arrivée |



## Parcours 25 Km du Pays d'Aix

[aixathleprovence@orange.fr](mailto:aixathleprovence@orange.fr)

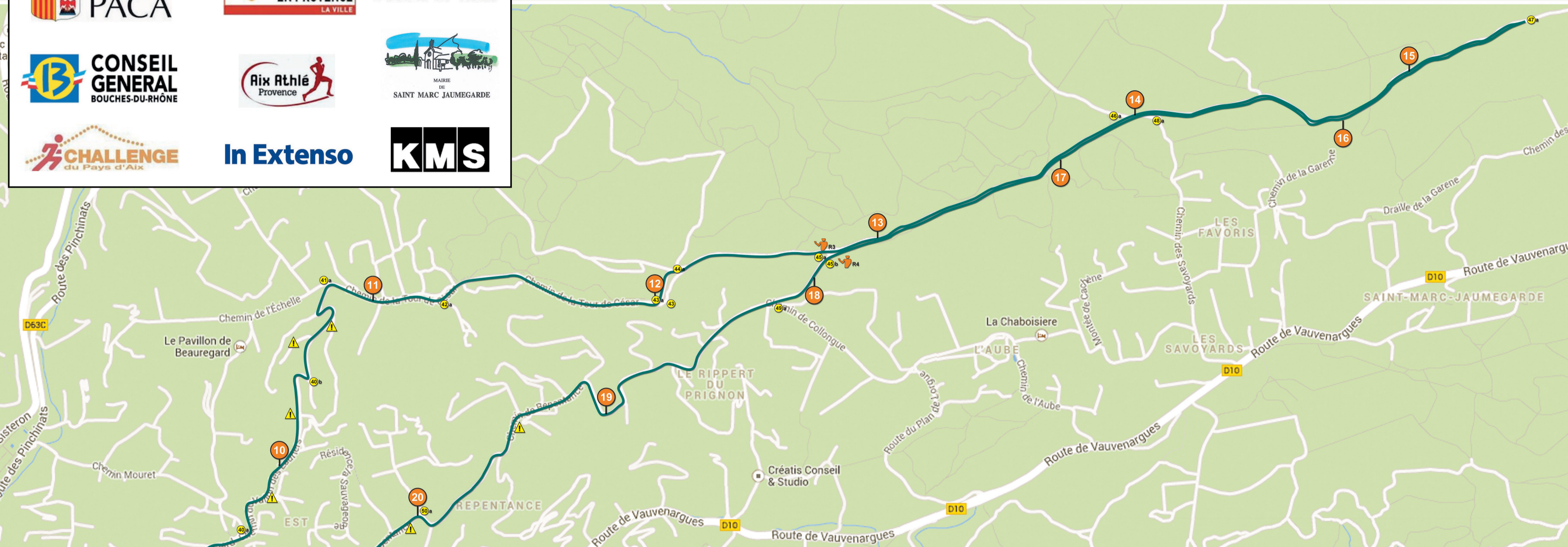
Vers. 10/2013

### > Nos partenaires



### Légende

- |                            |                     |  |                              |
|----------------------------|---------------------|--|------------------------------|
| Départ : Bd Nap. Bonaparte | Police Municipale   | Police Motard  | SÉCURITÉ : S1 : VLTT         |
| Borne Kilométrique         | Force de Police     | RAVITAILLEMENTS : R5 : Km > 5,6 - Av de l'Europe                   | S2 : VPSP                    |
| Arrivée : Parc Jourdan     | Barrière protection | R2 : Km > 9,5 - Ch. de Beauregard                                  | S3 : VL KANGOO               |
| Gendarmerie                | Barrière Horaire    | R3 : Km > 12,8 - Croisement Ch. Tour de César et Ch. de Repentance | S4 : VLM - Urgentiste Mobile |
| 30a Point de sécurité      | Panneau information | R4 : Km > 17,8 - Croisement Ch. Tour de César et Ch. de Repentance | S5 : VLM - Urgentiste Mobile |
|                            |                     | R5 : Km > 19,1 - Stade de Carcassonne                              | S6 : Arche                   |
|                            |                     | R6 : Arrivée   |                              |



## Parcours 7 Km au Féminin

### Légende

- |                            |                   |  |                              |
|----------------------------|-------------------|--|------------------------------|
| Départ : Bd Nap. Bonaparte | Police Motard     | RAVITAILLEMENTS : R5 : Km > 3,5 - La Torse | SÉCURITÉ : S1 : VLTT         |
| Borne Kilométrique         | Police Municipale | R6 : Arrivée                               | S2 : VL KANGOO               |
| Arrivée : Parc Jourdan     | Force de Police   | 30a Point de sécurité                      | S3 : VL KANGOO               |
|                            |                   | Arche                                      | S4 : VLM - Urgentiste Mobile |
|                            |                   |  | S5 : VLM - Urgentiste Mobile |
|                            |                   |  | S6 : Arche                   |

