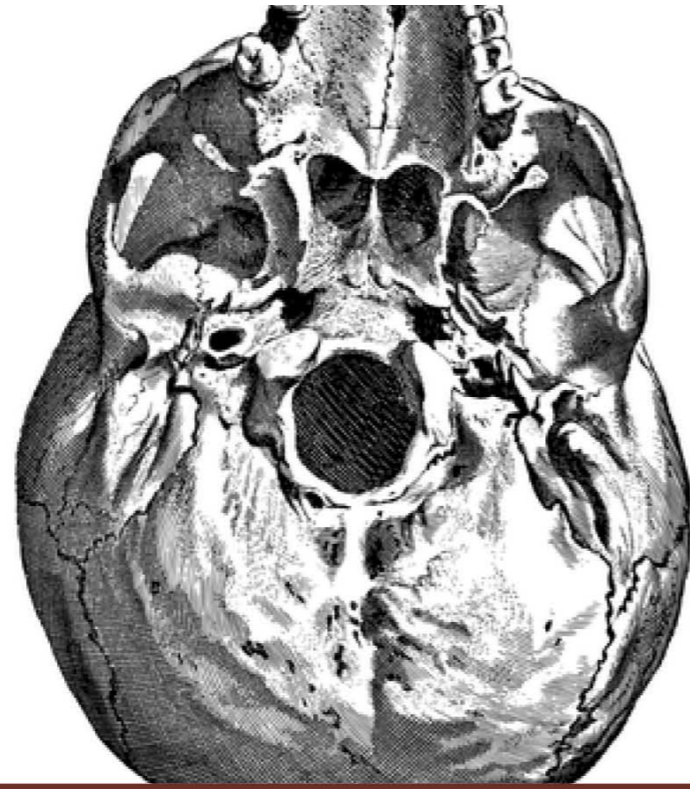


# PROGRAMME PÉDAGOGIQUE

MUSÉUM d'HISTOIRE NATURELLE

Année 2023-2024





## PALÉONTOLOGIE

## PRÉHISTOIRE



## BIODIVERSITÉ

### ■ Le métier de paléontologue

Découverte de ce métier, de ses techniques et de ses outils.  
**à partir du CP**

### ■ La fossilisation

Comprendre les différentes étapes de la fossilisation et observation de fossiles.  
**à partir du CE1**

### ■ Le(s) fossile(s)

Comprendre à quoi servent les fossiles et les replacer dans le temps...  
**à partir du CE2**

### ■ Du fossile au dinosaure

A partir d'une sélection de moulages de fossiles, découverte des indices dont disposent les paléontologues pour la reconstitution de ces animaux disparus.  
**Atelier à partir du CE1**

### ■ Le régime alimentaire des dinosaures

Observation des dents des dinosaures de Provence et analyse pour déduire le régime alimentaire de ces animaux.  
**à partir du CP**

### ■ L'évolution de l'Homme

Observation de squelettes et manipulation de crânes pour comprendre les différentes étapes de l'évolution de l'espèce humaine.  
**à partir du CE2.**

### ■ La peinture pariétale

Présentation de la peinture pariétale. Initiation aux méthodes de la peinture rupestre : réalisation d'un dessin au charbon et d'empreintes de mains peintes à l'ocre. *Il est demandé aux enseignants d'apporter une feuille Canson par élève.*  
**à partir du CP**

### ■ La sculpture à la préhistoire

Présentation des caractéristiques de la sculpture à la préhistoire et observation de statuettes. Réalisation d'une vénus en argile.  
**à partir du CE2**

### ■ De la fleur au fruit jusqu'aux graines

Une fleur, un fruit c'est quoi ? Et à l'intérieur ? De l'observation directe de fruits à la découverte des graines du jardin nous en apprendrons un peu plus sur leur particularité et donc comment certains végétaux assurent leur reproduction.  
**à partir du CP**

### ■ Chaîne alimentaire : tous reliés

De quoi se nourrit une mésange charbonnière ? Qui la mangera ? Avec les animaux naturalisés du muséum nous essaierons de saisir le fonctionnement d'une chaîne alimentaire. Et en comprenant comment les espèces sont liées l'une l'autre on aborde aussi ce qu'est l'écologie.  
**à partir du CE1**

### ■ Un végétal, des végétaux, quelle diversité!

Ils sont là depuis des millions d'années, ont conquis la planète les premiers et ont permis à d'autres êtres vivants d'exister. Ils vivent une saison ou des centaines d'années, ce sont les végétaux ! Allons à leur rencontre.  
**à partir du CE1**

### ■ À la découverte des arbres méditerranéens du jardin

D'abord dans le jardin nous irons à la découverte des arbres de notre région et comment nous pouvons en identifier certains. Puis en salle nous nous initierons à leur mode de vie : comment ils s'associent avec d'autres plantes et pourquoi tous les végétaux sont indispensables.  
**à partir du CP**

Le muséum propose des ateliers pédagogiques à destination des établissements scolaires à partir de l'école élémentaire

Pour les écoles d'Aix-en-Provence et du Pays d'Aix: **gratuit**

Pour les écoles **hors** d'Aix-en-Provence et du Pays d'Aix: **payant**

Tous les ateliers durent **1h30** minimum  
Merci de faire attention aux horaires

Accueil les **lundi & jeudi**

**Salle GASSENDI**

**avenue Jean Monnet**

**Aix-en-Provence**

(à côté du Parc Saint Mitre)

Renseignements & Réservations **04 88 71 81 81**

**contact\_museum@mairie-aixenprovence.fr**

Lundi au Vendredi de **8h30 à 12 h / 13h à 16h30**



Médiateurs  
**Frédéric JEAN**  
(Biodiversité)  
**Marine THÉARD**  
(Paléontologie - Préhistoire)



**Le Muséum n'a pas de salle d'exposition permanente**