



# LES RÈGLES À RESPECTER



## Vous étudiez et habitez en Pays d'Aix

### Soit sur les communes de

Aix-en-Provence, Beaucueil, Bouc-Bel-Air, Cabriès, Châteauneuf-le-Rouge, Coudoux, Éguilles, Fuveau, Gardanne, Gréasque, Jouques, Lambesc, La Roque-d'Anthéron, Le Puy-Sainte-Réparate, Le Tholonet, Les Pennes-Mirabeau, Meyrargues, Meyreuil, Mimet, Pertuis, Peynier, Peyrolles-en-Provence, Puyloubier, Rognes, Rousset, Saint-Antonin-sur-Bayon, Saint-Cannat, Saint-Estève-Janson, Saint-Marc-Jaumegarde, Saint-Paul-lez-Durance, Simiane-Collongue, Trets, Vauvenargues, Venelles, Ventabren, Vitrolles.

Si vous résidez ou étudiez en dehors du Territoire du pays d'Aix, adressez-vous à la mairie de votre domicile.

## Vous avez le choix entre 2 types de réseaux :

### ► Les circuits spécifiques scolaires

Réservés aux scolaires, ils desservent les établissements, pendant les périodes scolaires. Ils assurent un aller le matin et un retour l'après midi, comme le prévoit la loi.

### ► Les services réguliers

- 3 réseaux urbains : Aix en Bus, Gardanne en Bus, Pertuis en Bus
- 26 lignes régulières interurbaines
- 9 secteurs de bus à la demande

Ils assurent un service toute l'année, y compris le dimanche et pendant les vacances (voir horaires des lignes sur lePilote.com).

**Selon votre besoin, choisissez l'abonnement qui vous convient (voir pages intérieures).**



Je monte calmement à bord



Je dis bonjour au conducteur



Je valide



J'ai toujours ma carte de transport sur moi



Je ne distrais pas l'attention du conducteur

(en téléphonant, en écoutant de la musique ou en parlant fort...)



Je reste assis durant toute la durée du trajet



Je mets ma ceinture à bord des cars



Je n'abîme pas le véhicule



Je suis prudent en sortant du véhicule

COORDONNÉES UTILES

Retrouvez toute l'information en ligne

sur **lepilote.com**

ou appelez un opérateur au

**0 800 713 137** Service & appel gratuits

## TRANSPORTS SCOLAIRES

### SCOLAIRE ET ÉTUDIANT - DE 26 ANS

Aller à l'école, au lycée ou à la fac en bus et car



ANTICIPEZ  
inscrivez vous  
dès le 3 juillet



AIX  
MARSEILLE  
PROVENCE  
METROPOLE

À CHACUN SA  
Mobiliberté

++ d'infos : [www.agglo-paysdaix.fr](http://www.agglo-paysdaix.fr) / [www.lepilote.com](http://www.lepilote.com)



## Pour s'inscrire

Pour s'inscrire la première fois et faire fabriquer sa carte PASS PROVENCE, rendez vous :

- ▶ **A l'Agence commerciale Aix en bus** si vous résidez à Aix en Provence.
- ▶ **En mairie** si vous résidez sur une des autres communes du territoire du Pays d'Aix.

Les **documents à présenter** sont les suivants :

- la fiche d'inscription (document à télécharger sur le-pilote.com réseau Pays d'Aix Mobilité, rubrique Transports scolaires)
- une photo d'identité,
- un justificatif de domicile,
- l'attestation de bourse d'état (le cas échéant),
- votre règlement (les chèques sont à libeller à l'ordre de la Régie des transports scolaires)

## ANTICIPEZ

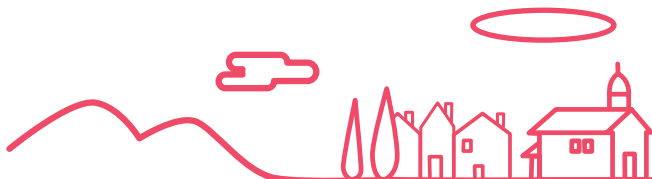
inscrivez vous ou renouvelez votre abonnement dès le 1<sup>er</sup> juillet.

## Pour renouveler son abonnement

▶ **par Internet** Vous recevrez à votre domicile un courrier mentionnant vos identifiants et mot de passe et les modalités d'accès au site internet de renouvellement des abonnements scolaires. Votre abonnement se chargera automatiquement, après un délai de 10 jours, sur votre carte PASS Provence.

▶ **A l'Agence commerciale Aix en bus** (à l'Office de tourisme), si vous résidez à Aix.

▶ **A la Mairie de votre commune d'habitation** si vous résidez sur une des autres communes du Pays d'Aix.



## 1 carte PASS PROVENCE

Fabriquée au moment de votre inscription, la **carte PASS PROVENCE est nominative**. Elle dure 8 ans et doit être conservée tout le temps de votre scolarité. Son coût est de 5€. Tous les ans, vous la rechargez avec l'abonnement de votre choix.



**Attention, prenez soin de votre carte. Si votre carte est perdue ou abîmée, le duplicata de la carte coûte 20€.**



## 2 abonnements au choix

### Abonnement scolaire

Destiné aux élèves souhaitant emprunter uniquement les circuits spécifiques scolaires durant les périodes scolaires pour les trajets domicile/établissement.

#### ▶ Coût :

- 50€ pour l'année scolaire
- 30€ par an et par enfant pour les familles nombreuses
- Gratuit pour les boursiers d'état

#### ▶ Bénéficiaires :

Collégiens et lycéens qui résident et étudient en Pays d'Aix.

#### ▶ Trajets :

Aller et retour sur un circuit scolaire réservé. Les réseaux Aix en Bus et Gardanne en Bus sont accessibles avec cet abonnement.

#### ▶ Validité :

Jours scolaires uniquement.

## 2 tarifs réduits

### Tarif boursier

Sur présentation de l'attestation de bourse d'état, une réduction de 50€ est appliquée.

### Tarif famille nombreuse

L'inscription de trois enfants aux transports scolaires permet de bénéficier d'une réduction de 20€ par élève inscrit.

