

# LA NADINE LAHOZ-QUILEZ FISSURE DES DES INTIMITÉS

MUSÉES  
DU PAVILLON DE VENDÔME  
ET DES TAPISSERIES

EXPOSITION  
DU 23 MARS AU 3 JUIN 2018



Renseignements 04 42 91 88 75  
[aixenprovence.fr](http://aixenprovence.fr)



# LA FISSURE DES INTIMITÉS

EXPOSITION > 23 MARS / 3 JUIN 2018  
UNE ARTISTE | DEUX MUSÉES  
À AIX-EN-PROVENCE  
NADINE LAHOZ-QUILEZ  
> MUSÉE DU PAVILLON DE VENDÔME  
MUSÉE DES TAPISSERIES

Depuis plusieurs années, le Musée du Pavillon de Vendôme invite des artistes à s'approprier ce lieu, joyau architectural aixois. Son histoire, son architecture et ses collections sont mises à la disposition des artistes afin d'entrer en résonance, nous offrant ainsi une nouvelle approche et une perception à chaque fois différente du lieu, entre passé et présent.

Pour cette nouvelle édition, carte blanche est donnée à l'artiste Nadine LAHOZ-QUILEZ, qui investit les salons du Pavillon de Vendôme mais également le Musée des Tapisseries. Une artiste | deux musées...

Nadine LAHOZ-QUILEZ développe un travail autour du corps et ses situations induites qui traduisent des états intimistes et interrogent la conscience de soi et la reconnaissance de l'autre.

Qu'il soit dévoilé, voilé, suggéré, évoqué, caché, absent, magnifié, déformé, objectivé, enfermé, décomposé, le corps nous confronte dans sa représentation à l'identité, à l'intime et aux codes sociétaux. Au delà de cette enveloppe, parure, carapace, camisole, déguisement,

écran, le sujet n'est autre que la femme au cœur de la société, entre tradition et modernité. Elle interroge l'apparence et l'identité.

Des techniques, telles que broderie, tannerie ou couture, soulignent un savoir-faire, liant la beauté du geste, la main qui travaille la matière, ici transcendées par l'artiste. Peau, chevelure, cellules, organes, imageries médicales, sont autant de matières transformées avec finesse et préciosité, nous invitant à un voyage inter-cellulaires où les connexions internes nous mettent en réseau. Le dedans-dehors, l'apparent-le masqué, l'interne-externe questionnent nos propres émotions, ressentis et sentiments au cœur des méandres des relations humaines.

Nadine Lahoz-Quilez nous donne à voir des œuvres d'une force et d'une portée universelles. Elle nous questionne, nous interroge telle une Pénélope des temps modernes, tissant la toile de la sagesse...



## AUTOUR DE L'EXPOSITION

### > JEUDI 22 MARS

**Vernissage** de l'exposition  
« **Nadine Lahoz-Quilez, la fissure des intimités** »

18h Musée des Tapisseries

19h Musée du Pavillon de Vendôme

### > JEUDI 19 AVRIL

17h Parution du **catalogue** de l'exposition en présence de l'artiste au musée du Pavillon de Vendôme et **signature** en partenariat avec les Amis des Musées d'Aix

18h30 **Conférence** de Christian Bromberger, ethnologue, MMSH  
« *Trichologique, une anthropologie des cheveux et des poils* » - Musée des Tapisseries.

*Entrée libre*

### > SAMEDI 19 MAI

19h - 00h Nuit des Musées  
Visite commentée et ateliers artistiques

### > SAMEDI 26 MAI

Printemps de l'art contemporain (P.A.C) dans le cadre de Marseille expos  
Réseaux des galeries et lieux d'art contemporain  
Entrée gratuite pour le week-end du (P.A.C)

*Programmes sur aixenprovence.fr*

Nadine LAHOZ-QUILEZ, *Exploration fonctionnelle, Cœur*, - 2011 - graphite, crâne de sanglier, socle métal © Adagp, Paris 2018

## MÉDIATIONS

Différentes actions de médiations sont proposées dans les musées durant la durée de l'exposition.

### > SCOLAIRES ET HORS TEMPS SCOLAIRE

Visite découverte, suivi d'un atelier

*Sur inscription et en fonction de l'âge*

### > MES VACANCES AUX MUSÉES

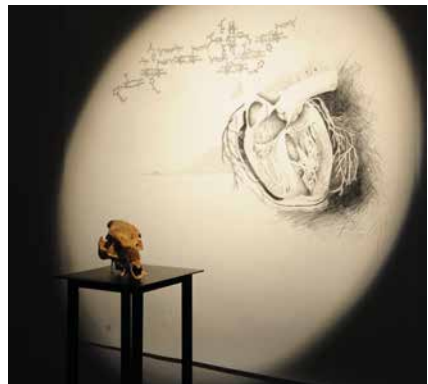
Durant les vacances d'avril  
*Sur inscription pour les enfants de 7 à 11 ans*

*Programme sur demande ou sur aixenprovence.fr*

*Renseignements*

04 42 91 88 74

*animationpavillon@mairie-aixenprovence.fr*



## > MUSÉE DU PAVILLON DE VENDÔME

13, rue de la Molle ou 32, rue Célony  
13100 Aix-en-Provence Tél. : 04 42 91 88 75

## > MUSÉE DES TAPISSERIES - PALAIS DE L'ARCHEVÊCHÉ

Place des Martyrs-de-la-Résistance  
13100 Aix-en-Provence Tél. : 04 88 71 74 15

Parking Pasteur ou Rétoude

Ouvert tous les jours sauf le mardi - fermé le 1<sup>er</sup> mai  
jusqu'au 15 avril de 10h à 12h30 et de 13h30 à 17h  
à partir du 16 avril de 10h à 12h30 et de 13h30 à 18h

[aixenprovence.fr](http://aixenprovence.fr)

## TARIFS

- > Tarif normal : 3,50 € / musée
- > Tarif couplé pour visiter l'exposition dans les 2 musées : 5,50 €
  - > Gratuit tous les 1<sup>er</sup> dimanche du mois
  - > Gratuité sous condition
- > Adhérents au dispositif : City Pass Aix-en-Provence
  - > Catalogue : 9 €